

ELECTO SJ



WODOMIERZ JEDNOSTRUMIENIOWY ELEKTRONICZNY

ElecTo SJ to wodomierz jednostrumieniowy, który oferuje zintegrowaną transmisję danych dzięki innowacyjnemu elektronicznemu zegarowi radiowemu. Specjalnie zaprojektowany do zastosowań mieszkaniowych, jest dostępny zarówno dla zimnej, jak i gorącej wody. Duży wyświetlacz LCD ułatwia czytanie i udostępnia dodatkowe informacje użytkownikom i menedżerom. Oferuje możliwość zdalnego odczytu danych z systemów mobilnych i stacjonarnych oraz w pełni odpowiada wymogom europejskiej dyrektywy w sprawie efektywności energetycznej.

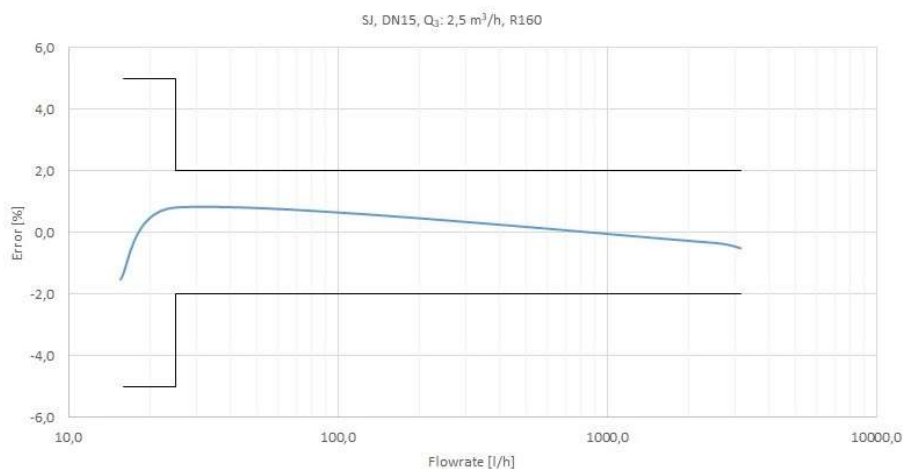
ELECTO SJ

OPIS

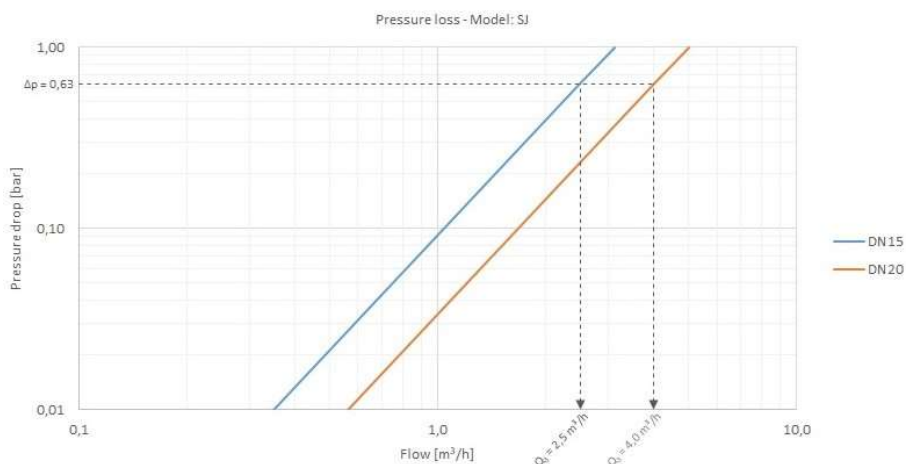
- Wodomierz jednostrumieniowy elektroniczny
- Dostępny na ciepłą i zimną wodę
- DN: 15-20
- Certyfikat MID:R160
- Wysoka ochrona przed zewnętrznymi polami magnetycznymi
- Certyfikaty sanitarne dostępne dla różnych krajów
- Zegar obrotowy 360° i ochrona IP68
- Zintegrowane radio wM-Bus, OMS
- Bateria litowa o minimalnej żywotności 7, 13 (domyślnie) lub 15 lat
- Wykrywanie anomalii: oszustwa, straty, nadmierne zużycie, przepływ wsteczny, blokowanie wodomierza i odwrócenie wodomierza
- Zestaw do programowania i konserwacji dostępny na żądanie
- Szczegółowe informacje na temat funkcji zegara elektronicznego i transmisji radiowej można znaleźć w instrukcji usługi



TYPOWA KRZYWA BŁĘDÓW



SPADEK CIŚNIENIA



OSIĄGI HYDRAULICZNE

Średnica	mm	15	20
	cale	1/2	3/4

Moduł B nr TCM142/20-5700

Moduł D nr 0119-SJ-A010-08

$Q_3/Q_1=R$
Odnosi się do pozycji instalacji

$H\uparrow \leq 100H\rightarrow; V\downarrow \leq 50V\uparrow \leq 40$

$H\uparrow \leq 160H\rightarrow; V\downarrow \leq 80V\uparrow \leq 63$

$H\uparrow \leq 100H\rightarrow; V\downarrow \leq 50V\uparrow \leq 40$

$H\uparrow \leq 160H\rightarrow; V\downarrow \leq 80V\uparrow \leq 63$

Osiągi MID standardowe*

Q_3	m ³ /h	1,6	2,5	4	
Q_4	m ³ /h	2	3,13	5	
R		100	160	100	160
Q_1	l/h	16	15,63	25	
Q_2	l/h	25,60	25,01	40	

* Inne wartości dostępne na życzenie.

CECHY TECHNICZNE

Maksymalny dopuszczalny błąd pomiędzy Q_1 i Q_2 (wyłączony)

+/-5%

Maksymalny dopuszczalny błąd pomiędzy Q_2 (włączony) i Q_4

+/-2% z temperaturą wody $\leq 30^\circ\text{C}$
+/-3% z temperaturą wody $> 30^\circ\text{C}$

Klasa temperatury

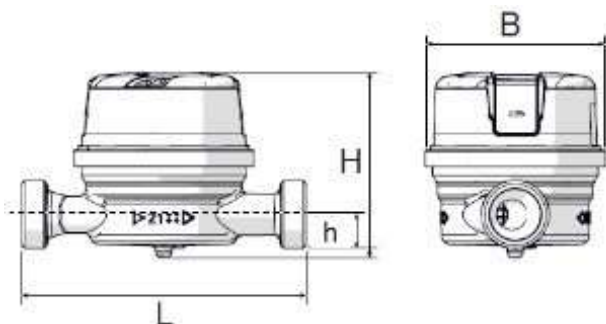
T30, T50, T30/90

Klasa dokładności

U0-D0

Próg rozruchu	l/h	4,5	8
Spadek ciśnienia		ΔP_{63}	
Ciśnienie pracy	bar	16	
Maksymalny odczyt	m ³	100.000	
Minimalny odczyt	m ³	0,001	
Orientacyjna waga	kg	0,39	0,45

WYMIARY



Średnica	mm	15		20
	cale	½		¾
Gwint	cale	G¾B		G1B
L	mm	80*/110/115/120/130 *tylko Q ₃ 2,5 R≤H100 VR63	80*/110/115/120/130- *Próg rozruchu 7/h	115/130
H	mm			72
h	mm	11,7		16,7
B	mm			65